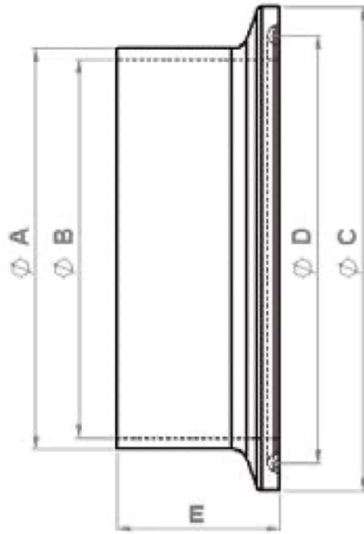


iQ parts
IQ-PARTS-SHOP.COM



**SPECS &
INFORMATION**

Flanchstutzen SMS 3008 & SWG
SMS 3017 & BS 4825-3 (A2:2009)
Werkstoffe: AISI 316L (1.4404)
Oberfläche: Hygieneklasse H3
Innen: <0,8 µm, Außen: <1,6 µm



SMS 3008	Rohr AD A	Rohr ID B	Flansch AD C	Nut D	Länge E	Item-No.
NS 18	18,0	16,0	25,0	20,2	28,6	20415060
NS 25	25,0	22,6	50,5	43,5	21,5	20415100
NS 38	38,0	35,6	50,5	43,5	21,5	20415150
NS 51	51,0	48,6	64,0	56,5	21,5	20415200
NS 63,5	63,5	60,2	77,5	70,5	21,5	20414252
NS 76,1	76,1	72,9	91,0	83,5	21,5	20414310
NS 89	89,0	85,0	106,0	97,0	21,5	20415350
NS 101,6	101,6	97,4	119,0	110,0	21,5	20414410

SWG	Rohr AD A	Rohr ID B	Flansch AD C	Nut D	Länge E	Item-No.
NS 25,4	25,4	22,1	50,5	43,5	21,5	20414100
NS 38,1	38,1	34,8	50,5	43,5	21,5	20414150
NS 51	50,8	47,5	64,0	56,5	21,5	20414200
NS 63,5	63,5	60,2	77,5	70,5	21,5	20414252
NS 76,1	76,2	72,9	91,0	83,5	21,5	20414310
NS 101,6	101,6	97,4	119,0	110,0	21,5	20414410



SMS 3017	Rohr AD A	Rohr ID B	Flansch AD C	Nut D	Länge E	Item-No.
NS 25	25,6	22,6	50,5	43,5	21,5	20415500
NS 33,7	33,7	30,5	50,5	43,5	21,5	20413204
NS 38	38,6	35,6	50,5	43,5	21,5	20415600
NS 51	51,6	48,6	64,0	56,5	21,5	20415650
NS 63,5	64,1	60,3	77,5	70,5	21,5	20415700
NS 76,1	76,7	72,9	91,0	83,5	21,5	20415750
NS 101,6	102,5	97,6	119,0	110,0	21,5	20415850

BS 4825-3	Rohr AD A	Rohr ID B	Flansch AD C	Nut D	Länge E	Item-No.
1/2"	12,7	9,52	25,4	20,3	21,5	20417015
3/4"	19,05	15,85	25,4	20,3	21,5	20417025
1"	25,65	22,2	50,5	43,5	21,5	20417100
1 1/2"	38,35	34,9	50,5	43,5	21,5	20417150
2"	51,05	47,6	64,0	56,5	21,5	20417200
2 1/2"	63,5	60,2	77,5	70,5	21,5	20414252
3"	76,2	72,9	91,0	83,5	21,5	20414310
4"	101,6	97,4	119,0	110,0	21,5	20414410
6 5/8"	169,35	163,1	183,0	174,0	28,0	20417500
8 5/8"	220,55	213,9	233,5	225,0	28,0	20417550



info@iq-parts.nl
Harsweg 34A
2461 EZ Ter Aar
T +31 252 624 126
The Netherlands